

Utazási iroda

Források helye: Forrás\OKJ5421305\7

Használható segédanyagok írott és nyomtatott jegyzetek

Mentés helye:.....

Egy utazási iroda az utasok, a szervezett túrák, útvonalak, szállások és idegenvezetők adatait tartja nyilván az utiroda.accdb adatbázisban.

(Az adatbázis forrása: Bíró Csaba tanársegéd, EKF Matematikai és Informatikai Intézet)

Az adatbázis táblái:

UTAS	
Mezőnév	Adattípus
U_KÓD	Számláló
NÉV	Rövid szöveg
CÍM	Rövid szöveg
JELENTKEZIK	Szám

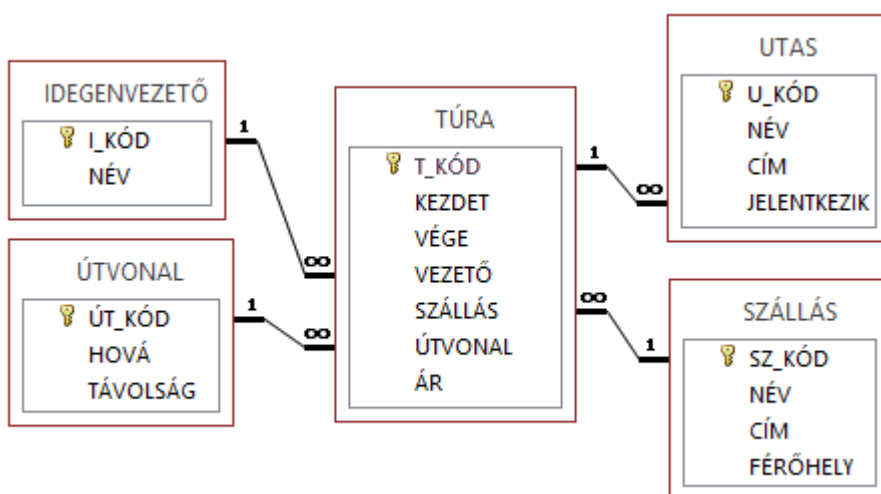
TÚRA	
Mezőnév	Adattípus
T_KÓD	Számláló
KEZDET	Dátum/Idő
VÉGE	Dátum/Idő
VEZETŐ	Szám
SZÁLLÁS	Szám
ÚTVONAL	Szám
ÁR	Rövid szöveg

ÚTVONAL	
Mezőnév	Adattípus
ÚT_KÓD	Számláló
HOVÁ	Rövid szöveg
TÁVOLSÁG	Szám

SZÁLLÁS	
Mezőnév	Adattípus
SZ_KÓD	Számláló
NÉV	Rövid szöveg
CÍM	Rövid szöveg
FÉRŐHELY	Szám

IDEGENVEZETŐ	
Mezőnév	Adattípus
I_KÓD	Számláló
NÉV	Rövid szöveg

A táblák közti kapcsolatok:



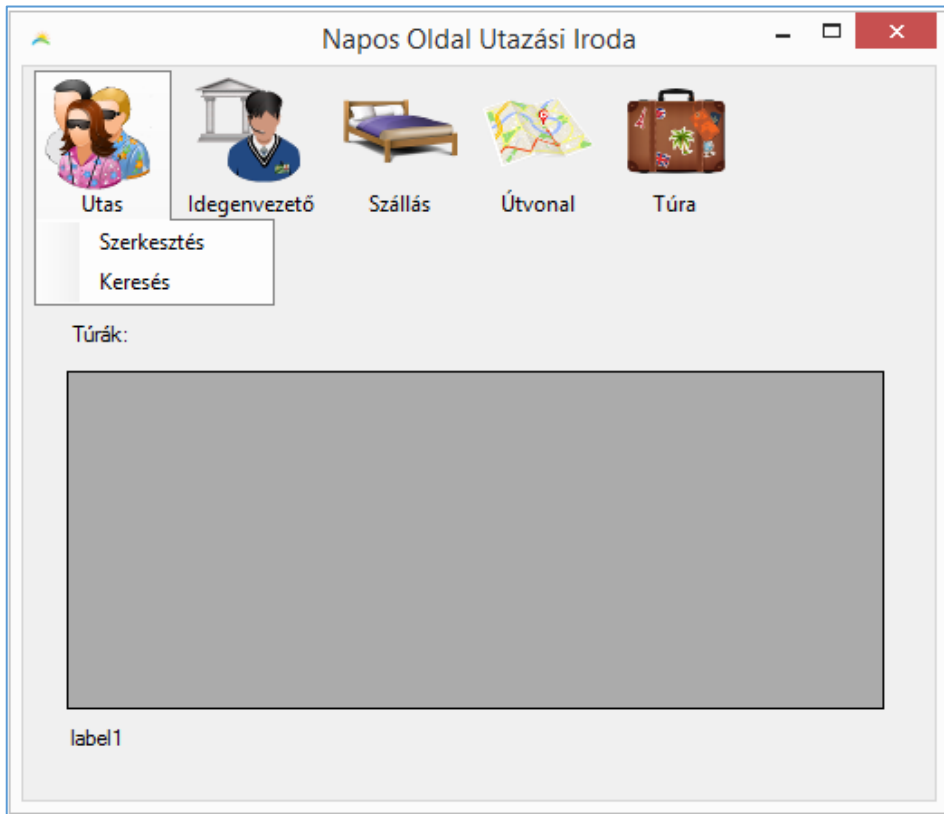
Feladata:

Készítsen C# nyelven programot, mely csatlakozik az adatbázishoz és a lentebb részletezett funkciókat valósítja meg!

1. Készítse el az alábbi 3 formot:

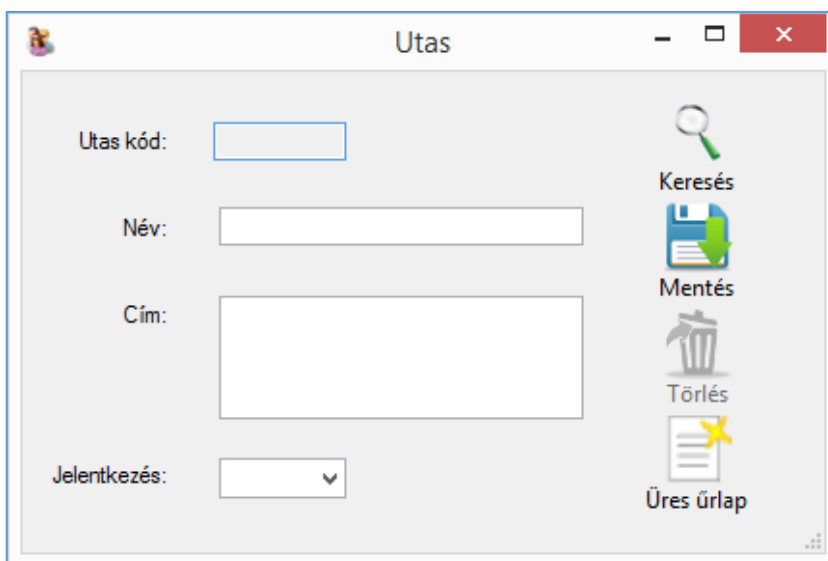
a) frmMain

Képek: logo.ico, utas.png, idegenvezeto.png, szallas.png, utvonal.png, tura.png



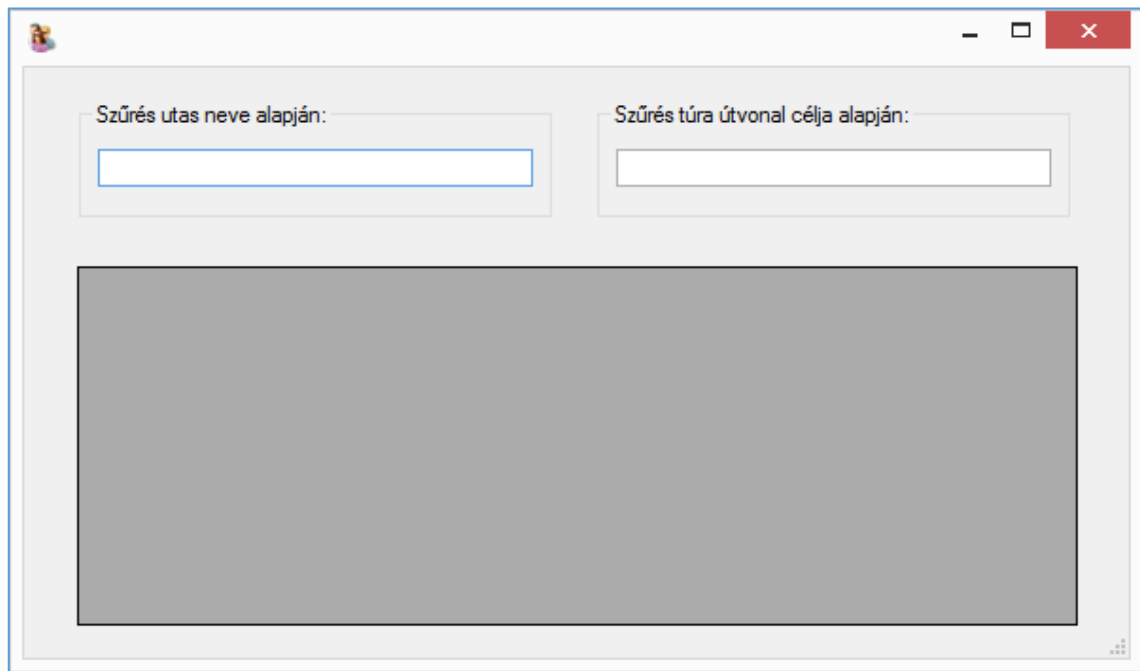
b) frmUtas

Képek: utas.ico, keres.png, ment.png, delete.png, ures.png



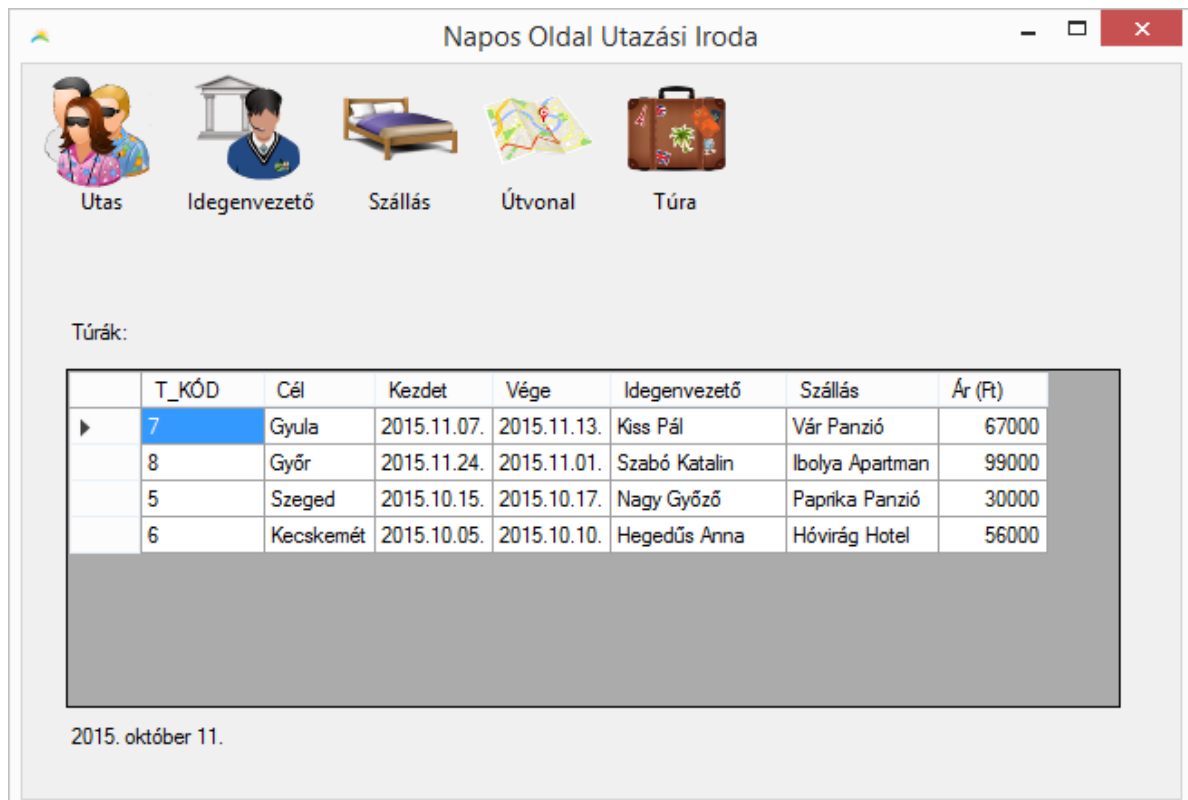
c) frmUtasLista

Képek: utas.ico



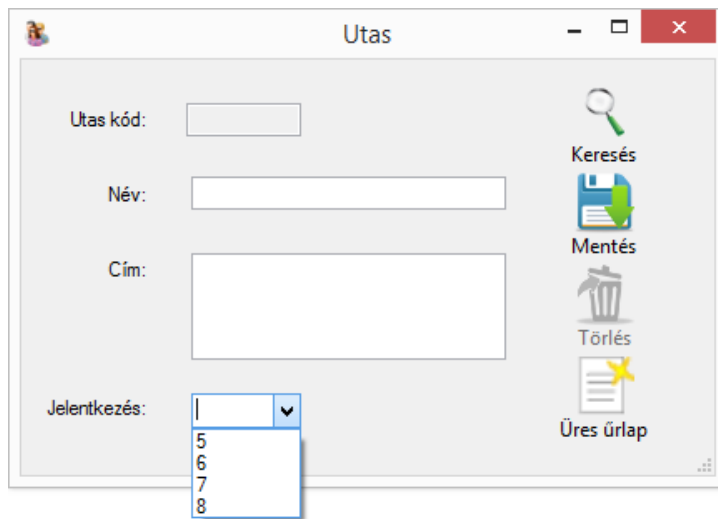
2. Az frmMain ablak a program főablaka.

- Betöltődésekor a program jelenítse meg az aktuális dátumot a label1-ben, valamint azoknak a túráknak a minta szerinti adatait a datagridview-ban, amelyek kezdete az aktuális hónap, vagy későbbi dátum.
- Az Utas/Szerkesztés menüpontra kattintva nyíljon meg az frmUtas ablak.
- Az Utas/Keresés menüpontra kattintva nyíljon meg az frmUtasLista ablak.

Minta:

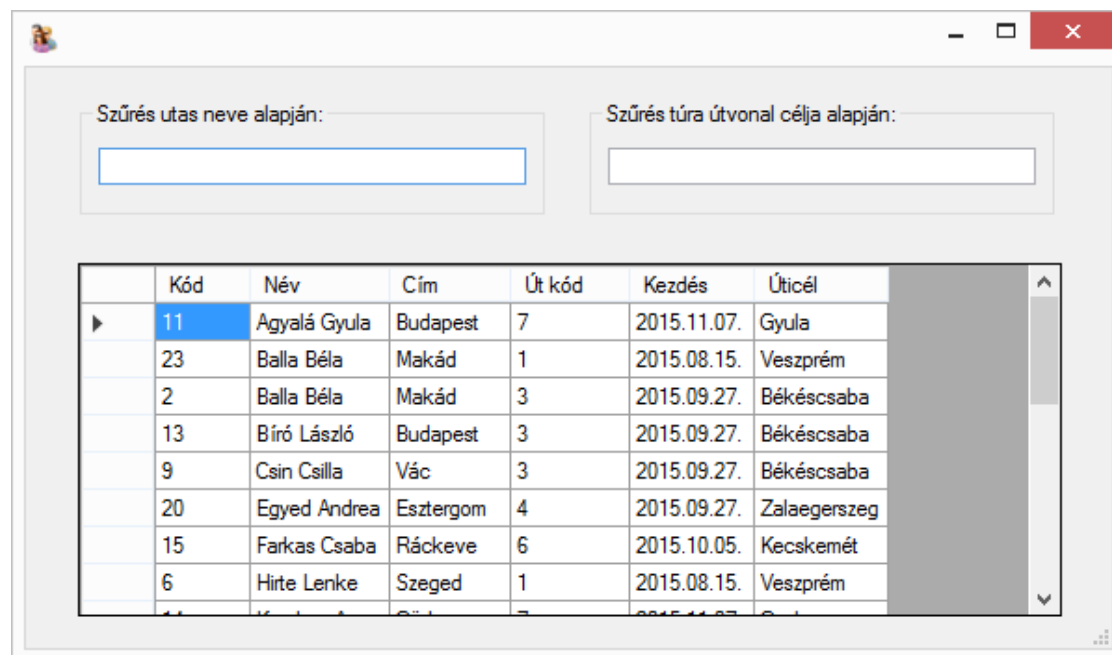
3. Az frmUtas ablak segítségével tudjuk szerkeszteni a küldemény tábla tartalmát.

- a) Az Utas kód mező csak olvasható legyen.
- b) A Jelentkezés melletti combobox lenyíló listájában jelenjen meg az adatbázisban szereplő összes olyan túra kódja, amely az aktuális vagy azutáni hónapban kezdődik.



- c) A Keresés menüpontra kattintva nyíljon meg az frmUtasLista ablak.
 - d) A Mentés menüpontra kattintva vigye fel az új adatokat az adatbázisba, illetve frissítse a módosított adatokat.
 - e) A Név és Cím mező megadása legyen kötelező, ellenkező esetben figyelmeztessen a program!
 - f) Új adat felvitele esetén az Utas kód melletti textboxban jelenjen meg az adatbázis által hozzáadott azonosító szám!
 - g) A Törlés menüpontra kattintva kérjen megerősítést a program, és Igen válasz esetén törölje a rekordot az adatbázisból. Sikeres törlés esetén a form mezőiből is törölődjenek az adatok!
 - h) A Törlés menüpont csak akkor legyen aktív, ha az Utas kód melletti textbox ki van töltve.
 - i) Az Üres úrlap menüpontra kattintva a form mezőiből töröljük az adatokat.
4. Az frmUtasLista ablakban tudjuk megtekinteni az adatbázisban levő összes utas adatait.
- a) Az ablak betöltődésekor a datagridview-ban jelenjen meg az Utas tábla teljes tartalma úgy, hogy a jelentkezett túra azonosítója mellett jelenítse meg a túra kezdő dátumát, valamint az útvonal célját is a minta szerint! Az adatsor név és azon belül a túra kezdő dátuma szerint legyen rendezve!
 - b) A megjelenített adatokat az utas Neve és/vagy a túra útvonal célja alapján is lehessen szűrni! Ha a Szűrés textboxokba írunk valamit, azonnal frissüljön a datagridview tartalma (a megadott kezdetű nevekkel ill. célhelyekkel).
 - c) Ha az frmUtas ablakból nyitottuk meg az frmUtasLista ablakot, és egy sor elején (a sorfejlécen) kattintunk, abban a sorban levő adatok másolódjanak át az frmUtas form megfelelő mezőibe és az frmUtasLista ablak záródjon be! Ha az frmMain ablakból nyitottuk meg az frmUtasLista ablakot, akkor a sorfejlécen kattintva ne történjen semmi!

Minta:



The screenshot shows a software application window with a search interface. At the top, there are two search filters: "Szűrés utas neve alapján:" and "Szűrés túra útvonal célja alapján:". Below these are two empty text input fields. The main part of the window displays a table with the following columns: Kód, Név, Cím, Út kód, Kezdés, and Úticél. The table contains 10 rows of data, with the first row (Kód: 11) highlighted in blue. A vertical scrollbar is visible on the right side of the table.

	Kód	Név	Cím	Út kód	Kezdés	Úticél
▶	11	Agyalá Gyula	Budapest	7	2015.11.07.	Gyula
	23	Balla Béla	Makád	1	2015.08.15.	Veszprém
	2	Balla Béla	Makád	3	2015.09.27.	Békéscsaba
	13	Bíró László	Budapest	3	2015.09.27.	Békéscsaba
	9	Csin Csilla	Vác	3	2015.09.27.	Békéscsaba
	20	Egyed Andrea	Esztergom	4	2015.09.27.	Zalaegerszeg
	15	Farkas Csaba	Ráckeve	6	2015.10.05.	Kecskemét
	6	Hirte Lenke	Szeged	1	2015.08.15.	Veszprém
	14	Kovács	Székesfehérvár	7	2015.11.07.	Székesfehérvár